



Συνθετικά Κουφώματα u'P.V.C.





Τι είναι η σήμανση CE

Η εταιρία **Gabstore (ΘΕΡΜΟΠΛΑΣΤΙΚΗ Α.Β.Ε.Ε.)** ολοκλήρωσε τη διαδικασία σήμανσης CE των προϊόντων της:

- **Κουφώματα PVC** της Kömmerling σύμφωνα με το **hEN 14351-1:2006**
- **Διπλοί Μονωτικοί Υαλοπίνακες Float** (κοινός) ή με μαλακή επίστρωση και αέριο Argon 90%, σύμφωνα με το **hEN 12795:2005**
- **Ρολά ALU & PVC** με κίνηση **Ιμάντας** ή με **Μοτέρ**, σύμφωνα με το **hEN 13659:2004**, καθώς επίσης και σύμφωνα με τις πρόσθετες απαιτήσεις των οδηγιών **LVD, MD & EMC** για ρολά με μοτέρ.

Η σήμανση **CE** είναι μια υποχρεωτική Ευρωπαϊκή σήμανση για συγκεκριμένες κατηγορίες προϊόντων. Υποδηλώνει δε, συμμόρφωση με ουσιώδεις απαιτήσεις υγείας και ασφάλειας που καθορίζονται από σχετικές Οδηγίες της Ε.Ε. Κατά πρώτον, αναφέρεται περισσότερο στην ασφάλεια παρά στην ποιότητα του προϊόντος. Κατά δεύτερον, τα περισσότερα σήματα ποιότητας των προϊόντων είναι εθελοντικά για τους παραγωγούς σε αντίθεση με τη σήμανση **CE**, που είναι **υποχρεωτική** για τα προϊόντα στα οποία έχει εφαρμογή.

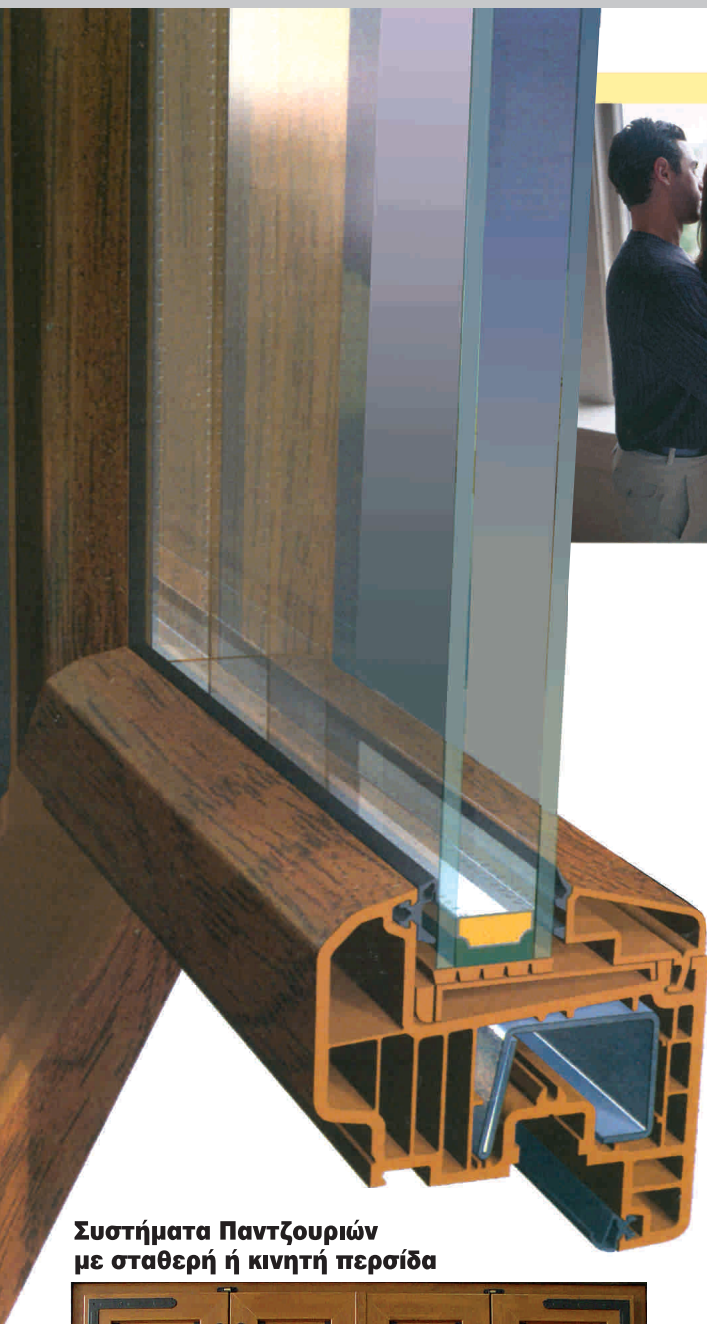
Το **CE** υποδεικνύει συμμόρφωση με Ευρωπαϊκές απαιτήσεις ασφαλείας και υγείας.



ΕΙΣΑΓΩΓΗ

Η εταιρεία **Gabstore** ιδρύθηκε το 1994 και έκτοτε δραστηριοποιείται στον τομέα των Συνθετικών Κουφωμάτων υ'PVC. Τα έργα της προσφέρουν άψογη ποιότητα, αισθητική, φινιρίσμα και λειτουργικότητα. Οι πολλαπλές εφαρμογές και δυνατότητες προσθέτουν στις σύγχρονες αρχιτεκτονικές προτάσεις και αποτελούν την ιδανική λύση για κάθε επιθυμητό αποτέλεσμα. Η μεγάλη ποικιλία χρωμάτων μπορεί να καλύψει οποιαδήποτε απαίτηση. Μπορείτε να επιλέξετε όποιο χρωματισμό επιθυμείτε με βάση τον κατάλογο μας.

Κατασκευασμένα σύμφωνα με τις αυστηρότερες Ευρωπαϊκές προδιαγραφές παρέχουν απόλυτη θερμομόνωση, ηχομόνωση και υγραμόνωση και συμβάλλουν δραστικά στη μείωση των δαπανών θέρμανσης. Για την παραγωγή ποιοτικών προϊόντων πρωταρχικό ρόλο κατέχουν η τεχνογνωσία κατά την παραγωγική διαδικασία καθώς και οι χρησιμοποιούμενες πρώτες ύλες. Οι βασικές πρώτες ύλες που χρησιμοποιεί η εταιρεία μας είναι το συνθετικό προφίλ της γερμανικής εταιρίας Kömmerling και οι μηχανισμοί κίνησης της γερμανικής εταιρίας GU (Gretsch – Unitas). Η πολυετής συνεργασία της **Gabstore (ΘΕΡΜΟΠΛΑΣΤΙΚΗ ΑΒΕΕ)** με καταξιωμένους ευρωπαϊκούς οίκους κατασκευής συνθετικού προφίλ και μηχανισμών δίνει την εγγύηση υψηλής ποιότητας τελικού προϊόντος. Η θερμομονωτική, ηχομονωτική και λειτουργική συμπεριφορά των προϊόντων αλλά και η υψηλή και διαχρονική αισθητική γίνονται γνωστά εντός και εκτός του Κυπριακού χώρου πρωτίτως από τους πλήρως ικανοποιημένους πελάτες μας. Η πολιτική ποιότητας της εταιρείας πιστοποιείται από τις αρχές του 2000 με το σύστημα διασφάλισης ποιότητας κατά τα πρότυπα TUV ISO9001:2000/ EN ISO9001:2000, ΕΛΟΤ 1801:2002. Η συμμόρφωση δε με τις Ευρωπαϊκές απαιτήσεις ασφαλείας και υγείας πιστοποιείται από τις αρχές του 2008 με τη σήμανση CE. **(Κατασκευαστής: ΘΕΡΜΟΠΛΑΣΤΙΚΗ ΑΒΕΕ).**



**Συστήματα Παντζουριών
με σταθερή ή κινητή περσίδα**



u' PVC

Το u' PVC είναι ένα από τα λίγα υλικά τα οποία δεν βασίζονται εξ ολοκλήρου στο πετρέλαιο. Το μεγαλύτερο μέρος της σύστασης του u' PVC αποτελείται από χλώριο (περιεκτικότητα 57%). Αυτό το μέρος του χλωρίου προέρχεται από αλάτι, μια πηγή πρώτης ύλης η οποία μελλοντικά δεν πρόκειται να στερήσει. Το συνθετικό επιβαρύνει στο μικρότερο ποσοστό την κατανάλωση ενεργειακών αποθεμάτων κατά την παραγωγή του και συμβάλλει έτσι στην εξοικονόμηση ενέργειας.

- Έχει εξοικονόμηση 40% του κόστους πετρελαίου για θέρμανση.
- Ένας από τους βασικούς στόχους των σύγχρονων κατασκευών κτιρίων είναι η μέγιστη αξιοποίηση της ενέργειας που θα απαιτηθεί για την θέρμανση και τον κλιματισμό του κτιρίου.
- Ένας από τους κύριους παράγοντες απώλειας ενέργειας σε κτίρια είναι τα κουφώματα και συγκεκριμένα η θερμομονωτική συμπεριφορά των υλικών της κατασκευής των κουφωμάτων.
- Η θερμομονωτική ικανότητα που παρουσιάζουν τα προφίλ από u' PVC είναι και ο λόγος που επέτρεψε την ανάπτυξη της διεύθυνσης των συνθετικών κουφωμάτων στην αγορά.
- Παρέχουν υψηλές προδιαγραφές ασφάλειας με σήμανση CE.



ΓΕΝΙΚΑ ΧΑΡΑΚΤΗΡΙΣΤΙΚΑ ΠΡΟΦΙΛ

Στην παραγωγή των κουφωμάτων μας το χρησιμοποιούμενο προφίλ

- αποτελείται από 5 θαλάμους.
- στεγανώνεται και στη κάσα και στο φύλλο με μαύρο ή γκρι λάστιχο EPDM.
- παρέχει ύψιστη ανθεκτικότητα κατά των κλιματολογικών συνθηκών και κατά της μηχανικής κρούσης.
- είναι 100% ανακυκλώσιμο και εξοπλισμένο με τους πλέον σύγχρονους και φιλικούς προς το περιβάλλον σταθεροποιητές (έχουν σαν βάση το ασβέστιο και τον ψευδάργυρο).
- διαθέτει θερμο-γαλβανισμένο ατσάλι πάχους 1,5 – 1,75 και 2mm στην κάσα και στο φύλλο για επιπλέον ενίσχυση. Μπαίνει σε όλες τις διαστάσεις των προφίλ και τοποθετείται πάνω τους με βίδες.
- υποστηρίζει τοποθέτηση σύγχρονης υάλωσης θερμοηχομόνωσης έως και 39mm.
- παρέχει κεκλιμένη πατούσα υάλωσης σε κάσα και φύλλο επιτρέποντας τη σύντομη και απόλυτη απορροή τυχόν υγρασίας.



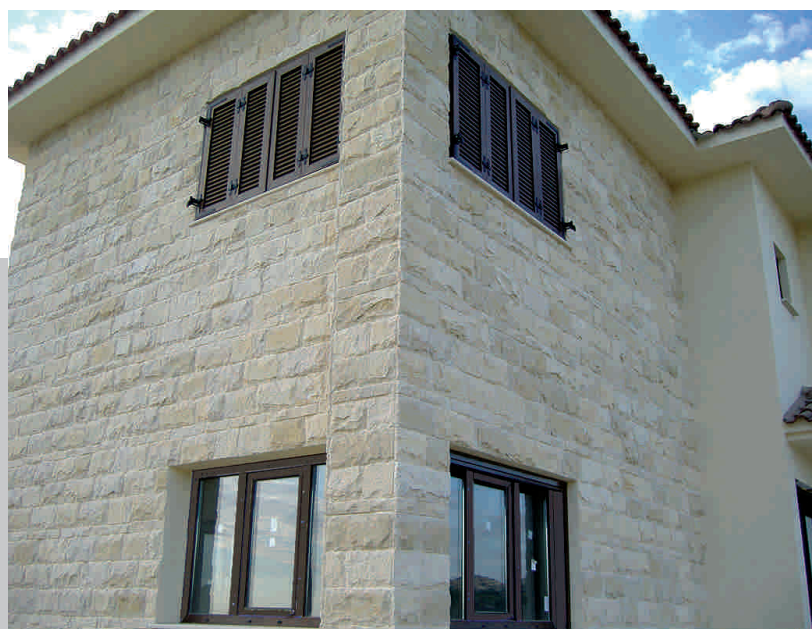
ΓΕΝΙΚΑ ΧΑΡΑΚΤΗΡΙΣΤΙΚΑ ΜΗΧΑΝΙΣΜΩΝ

Η **GU** διαθέτει μεγάλο πλήθος εξαρτημάτων συναρμολόγησης των προφίλ, κατασκευασμένα είτε από ατσάλι υψηλής ποιότητας, είτε από ψευδάργυρο ή μείγματα αλουμινίου.

Ανάλογα το υλικό, τα εξαρτήματα προστατεύονται έναντι της διάβρωσης με ειδική επικάλυψη ferGUard *silver.

Τα εξαρτήματά της κατηγοριοποιούνται ανάλογα με το τύπο κατασκευής των κουφωμάτων και προσφέρουν ένα άριστο αποτέλεσμα αισθητικής συνδυασμένο με τη μέγιστη παροχή ασφαλείας.

Λαμβάνοντας, λοιπόν υπόψη όλα τα παραπάνω, και με τις κατάλληλες επιλογές καταλήγουμε σαν εταιρία να σας παρέχουμε τις παρακάτω σειρές δίνοντας λύση σε κάθε ανερχόμενη απαίτηση.

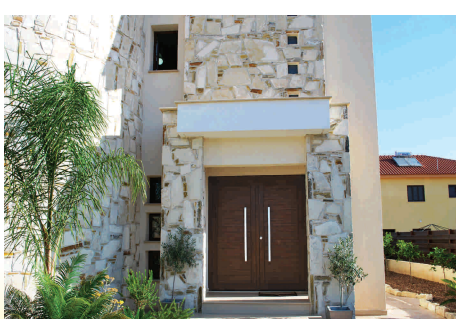


➤ Οι υγιεινές συνθήκες διαβίωσης επιτυγχάνονται σήμερα με δομικά υλικά τα οποία περιέχουν υ'PVC. Ειδικά σε περιπτώσεις αλλεργίας προτείνονται ανεπιφύλακτα τα πλαίσια παραθύρων και τα δάπεδα από υ'PVC.

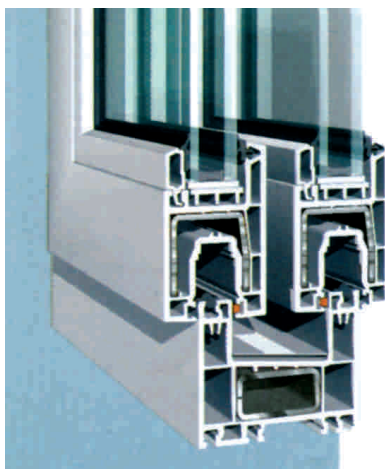
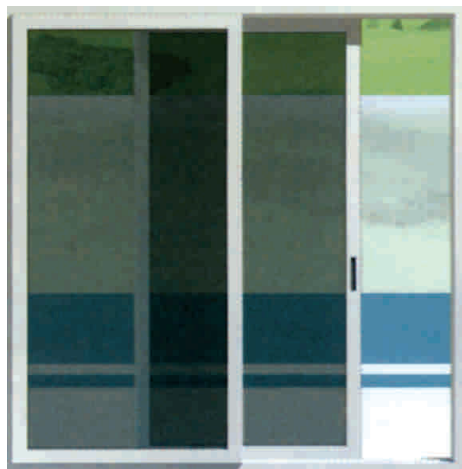
➤ Τα δομικά υλικά τα οποία περιέχουν υ'PVC συμβάλλουν δραστικά στη βελτίωση της ποιότητας διαβίωσης.

➤ Για λόγους υγιεινής εξάλλου το υ'PVC χρησιμοποιείτε συχνά σε παράθυρα και δάπεδα νοσοκομείων.

➤ Σήμανση στα προϊόντα μας υλικών φιλικών στο περιβάλλον (Greenline).







SF2 - Επάλληλο συρόμενο κούφωμα

Περισσότερος χώρος για τον ήλιο και το φως: Οι πόρτες ανοίγουν η μία πάνω στην άλλη με αποτέλεσμα να καταλαμβάνουν έναν σχετικά μικρό χώρο εκατέρωθεν της τοιχοποιίας. Έτσι δεν εμποδίζεται η διέλευση, π.χ. προς τον κήπο, από καμία σταθερή υάλινη επιφάνεια.



PSK Tür - Τύπου "Volkswagen" Επάλληλες Συρόμενες Ανακλινόμενες Πόρτες (τύπου Volkswagen)

Οι επάλληλες συρόμενες ανακλινόμενες πόρτες κατασκευάζονται από τα προφίλ των συστημάτων Eurofutur Elegance & Classic και αποτελούν ένα ιδανικό συμπλήρωμα για τις δοκιμασμένες πόρτες βαρέως τύπου λόγω του ελάχιστου βάρους κατασκευής και του λεπτού προφίλ για μικρότερα συρόμενα στοιχεία.



Falttür - Φυσούνα - Αναδιπλούμενη μπαλκονόπορτα

Με την κατασκευαστική εξέλιξη των συστημάτων επιτεύχθηκε με αυτό το σχέδιο συρόμενης πόρτας εξαιρετική εκμετάλλευση που προσφέρεται ως μια εναλλακτική λύση διαμόρφωσης και λειτουργικότητας. Οι πτυσσόμενες/συρόμενες εγκαταστάσεις κατασκευάζονται από τα προφίλ του συστήματος Eurofutur Elegance και Classic. Μοντέρνα εξαρτήματα φροντίζουν για έναν άνετο χειρισμό. Με το μηχανισμό πτύξης των φύλλων επιτυγχάνεται, αντίθετα με τις γνωστές κατασκευές, η απελευθέρωση σχεδόν ολόκληρης της επιφάνειας ανοίγματος.



HST - Premi Door

Ζωή στη "Πράσινη" (φύση) ανεξαρτήτως καιρού μια επιθυμία κάθε ιδιοκτήτη κατοικίας. PremiDoor, η νέα πόρτα βαρέως τύπου της Kömmerling σας δίνει την δυνατότητα να διαμορφώσετε με ευελιξία τα πολύ μεγάλα ανοίγματα προς τον κήπο, και τη βεράντα διατηρώντας τη φωτεινότητα. Οι χώροι κατοικίας ανοίγουν προς τον κήπο, οι βεράντες γίνονται χώροι κατοίκησης.



ΡΟΛΑ Επικαθήμενα

Το νέο πολυλειτουργικό σύστημα Ρολού "τρία σε ένα" είναι ένα κλιμακωτά επεκτεινόμενο πρόγραμμα κιβωτίων για ρολά με θωράκιση που μπορεί να εξοπλισθεί με περαιτέρω εξαρτήματα και να προσφέρει έτσι την ιδανική ηλιοπροστασία και προστασία από τα έντομα. Το σύστημα Ρολού προσαρμόζεται ακριβώς στις εκάστοτε επιθυμίες του αρχιτέκτονα και του ιδιοκτήτη.

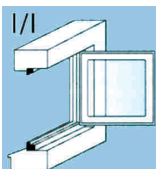
Το μεγαλύτερο πλεονέκτημα: ακόμα και στο μοντέλο που διαθέτει μόνο τον βασικό εξοπλισμό των λειτουργιών, προσφέρει την ίδια υψηλή τεχνολογία και εύκολη επεξεργασία όπως ακριβώς και τα κιβώτια ρολών με όλες τις επιπρόσθετες λειτουργίες.



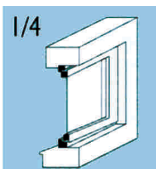
Ηχομόνωση

Ηχομόνωση για να εξασφαλίσετε την υγεία σας

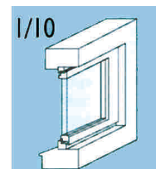
Η ηχορύπανση ευθύνεται για μια σειρά παθήσεων που προσβάλουν την ακοή και που μπορούν να έχουν αντίκτυπο στην ψυχική ισορροπία. Η αποτελεσματική ηχομόνωση δεν αποτελεί απλά ζήτημα άνεσης, αλλά παίζει βασικό ρόλο για την ευεξία των ανθρώπων. Εφόσον τα παράθυρα είναι κυριολεκτικά τα «πιο λεπτά σημεία του σπιτιού», επηρεάζουν σημαντικά την ηχομόνωση των κτιρίων.



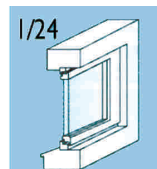
Το ανοικτό παράθυρο αφήνει τον εξωτερικό θόρυβο να εισβάλει στο χώρο - π.χ. περίπου 75 dB σε περίπτωση αυξημένης κυκλοφορίας.



Ένα παλιό συνήθως μη στεγανό παράθυρο με απλή υάλωση μονώνει μόνο περίπου 20dB - με την σημερινή ηχορύπανση εντελώς ανεπαρκές.



Τα παράθυρα Eurofutur με στάνταρ μονωτική υάλωση φτάνουν τα 32dB και μειώνουν τον θόρυβο στο 1/10.



Τα παράθυρα Eurofutur με ειδική μονωτική υάλωση φτάνουν τα 45dB και μειώνουν τον θόρυβο στο 1/24.



Σωστός αερισμός



Κατασκευαστικές ατέλειες, όπως παράθυρα, πόρτες και μη στεγανή τοιχοποιία ευθύνονται παλαιότερα, λόγω των σημαντικών απωλειών ενέργειας για τον ανεξέλεγκτο αυτό-αερισμό των κτιρίων, ο οποίος σήμερα έχει αντικατασταθεί από τον ελεγχόμενο βασικό αερισμό.



Σε περιπτώσεις αερισμού με διάκενο π.χ. σε παράθυρα που βρίσκονται μόνιμως σε θέση ανάκλισης δαπανάται ενέργεια και ο αέρας δεν ανανεώνεται πλήρως. Τα έπιπλα και οι τοίχοι εκτίθενται σε μεγάλες διακυμάνσεις θερμοκρασίας.



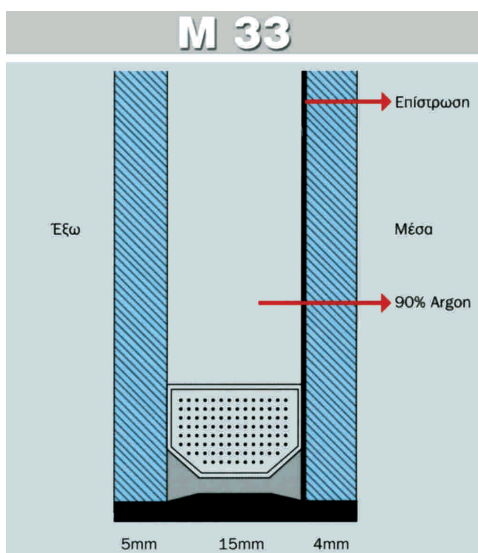
10 λεπτά αερισμού με ανοικτά δύο αντικριστά παράθυρα είναι ο καλύτερος τρόπος αερισμού. Όλος ο αέρας του χώρου ανανεώνεται ενώ η αποθηκευμένη θερμότητα θερμαίνει και πάλι τον φρέσκο αέρα γρήγορα, χωρίς μεγάλες απώλειες.



Low-e glass

Εξοικονόμηση Ενέργειας

Η θερμομονωτική απόδοση ενός υαλοπίνακα M33 φτάνει στο 1.1 Ug σε σχέση με τον απλό διπλό υαλοπίνακα που η τιμή του είναι 2.7 Ug.

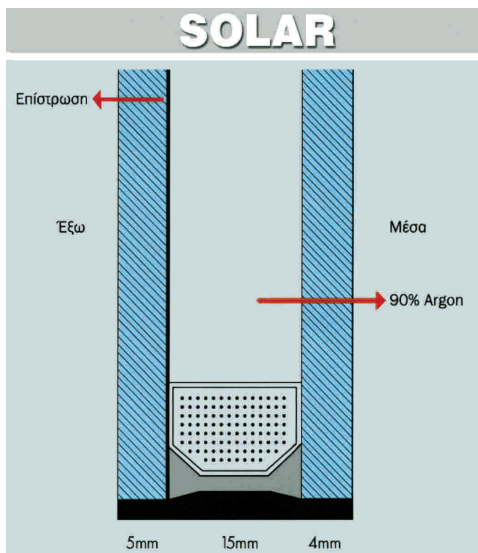


• Διαπερατότητα (%)	80
• Ug (W/m ² K) 90% argon & επίστρωση	1.1
• Ug (W/m ² K) επίστρωση χωρίς argon	1.4
• Διπλός υαλοπίνακας χωρίς επίστρωση και argon Ug (W/m ² K) air	2.7

Solar-e glass

Εξοικονόμηση Ενέργειας και Ηλιοπροστασία

Η θερμομονωτική απόδοση ενός υαλοπίνακα solar φτάνει στο 1.1 Ug και παρέχει μεγαλύτερη ηλιοπροστασία σε σχέση με τον απλό υαλοπίνακα Low-e.



• Διαπερατότητα	71%
• Ug (W/m ² K) επίστρωση με argon	1.1
• Solar factor	0.44

Συντελεστής Θερμικής Αγωγιμότητας (U)

Αντιπροσωπεύει τη θερμική αγωγιμότητα στο εσωτερικό του κτιρίου όπω αυτή προκύπτει από τον συντελεστή θερμικής αγωγιμότητας του υλικού υάλωσης και τη διαφορά θερμοκρασίας μεταξύ εσωτερικού και εξωτερικού.

Όσο χαμηλότερος είναι ο συντελεστής θερμικής αγωγιμότητας U τόσο καλύτερη είναι η θερμομονωτική απόδοση.



Εξοικονόμηση Ενέργειας

Παράδειγμα:

- 1) Μειώνοντας την τιμή Ug από 2.7 W/m²K το απλό γυαλί σε 1.1 W/m²K έχουμε διαφορά 1.6 W/m²K.
- 2) Η διαφορά 1.6 W/m²K είναι ίση με 0.1 W/m²K X 16.
- 3) 16 X 1.2 λίτρα = 19.2 λίτρα καυσίμου ανά m² υαλοπίνακα.
- 4) 19.2 λίτρα πετρελαίου X (για παράδειγμα) 30m² διπλού μονωτικού υαλοπίνακα εξοικονομεί περίπου 576 λίτρα πετρελαίου σε μια χειμερινή περίοδο.

ΓΕΝΙΚΑ ΧΑΡΑΚΤΗΡΙΣΤΙΚΑ ΥΑΛΩΣΗΣ

Όσον αφορά την υάλωση των κουφωμάτων μας πρόκειται για διπλή μονωτική με τα εξής χαρακτηριστικά:

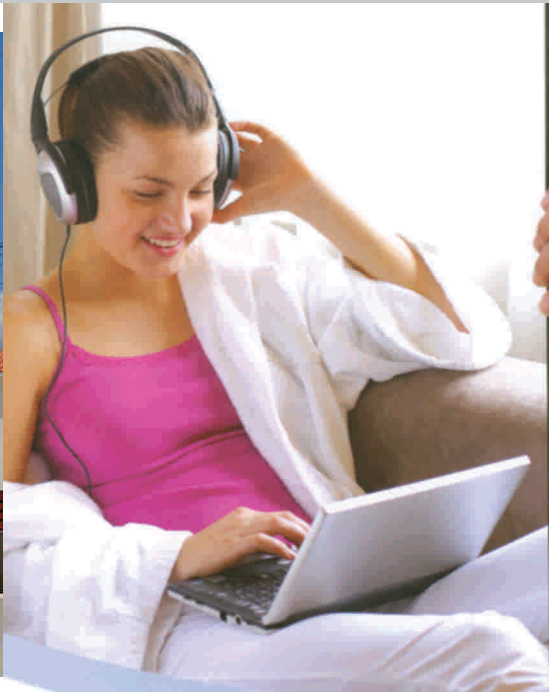
- παρέχει εσωτερική στεγάνωση με στρώση Πολυϊσοβουτυλενίου πάχους από 3 μέχρι 5mm (1gr/m – 4gr/m).
- παρέχει εξωτερική στεγάνωση με ειδική Πολυσουλφιδική μαστίχη δύο συστατικών πάχους από 5 μέχρι 7mm.
- διαθέτει αποστάτη τζαμιού ειδικού προφίλ αλουμινίου πάχους 0,35mm και ύψους 6,5mm. Το εσωτερικό του αποστάτη είναι γεμάτο με αφυγραντικό υλικό (κόκκοι πυριτικών αλάτων διαμέτρου 0,5mm - 1mm ποιότητας 3 Angstroms), που παρουσιάζει υψηλή απορροφητικότητα αζώτου, οξυγόνου, argon ή άλλων μονωτικών αερίων.
- Αρχική Δοκιμή Τύπου (ITT) από κοινοποιημένο φορέα ZEMLABOR. Εκθέσεις Δοκιμών με αδρανές αέριο Argon 90%: Nr MD-07/191/GL.
- Έλεγχος παραγωγής στο Εργοστάσιο (FPC) ενσωματωμένο στο υφιστάμενο και Πιστοποιημένο Σύστημα Διαχείρισης Ποιότητας ISO9001 που εφαρμόζει η εταιρία.

Οι υαλοπίνακες που διαθέτει η εταιρία είναι σε διάφορα πάχη και με τη δυνατότητα επιλογής διάκενου από 8 έως 24mm δημιουργείται μια μεγάλη λίστα διπλών υαλοπινάκων.

Θερμομόνωση



Προστασία από την θερμότητα και το ψύχος, εξοικονόμηση ενέργειας, ηχομόνωση, στεγάνωση, ελεγχόμενος αερισμός, βελτίωση της ποιότητας ζωής.



ΚΟΥΝΟΥΠΙΕΡΕΣ

Οι εντομοαπωθητικές σίτες **πλισέ** είναι ειδικά κατασκευασμένες για μπαλκονόπορτες (οριζόντια κίνηση). Ένα προϊόν σύγχρονης αισθητικής & τεχνολογίας, ανθεκτικό, χωρίς ενοχλητικά ελατήρια επαναφοράς, με μηχανισμό ερπύστριας (**scorpion tail παγκόσμια πατέντα**) χωρίς κάτω οδηγό, για ανοίγματα έως 6m.



